



Mesto Humenné

Mestské zastupiteľstvo v Humennom

M a t e r i á l
na XI. zasadnutie
Mestského zastupiteľstva v Humennom

dňa: 28.08.2024

Bod návrhu programu zasadnutia: **11**

Informatívna správa o nakladaní s komunálnym odpadom za rok 2023

Obsah materiálu:

1. Návrh na uznesenie
2. Dôvodová správa
3. Informatívna správa o nakladaní s komunálnym odpad za rok 2023

Predkladá:	
Meno a priezvisko, funkcia: Ing. Milan Kuruc, riaditeľ Technických služieb mesta Humenné	
Dátum: 28.08.2024	Podpis:
Na základe: plánu práce	

Vypracoval:	
Meno a priezvisko, funkcia: PhDr. Dagmar Krajníková, zástupkyňa riaditeľa, vedúca stredisko TKO Technických služieb mesta Humenné	
Dátum: 21.08.2024	Podpis:

K prerokovaniu prizvať:	
Meno a priezvisko, funkcia:	



Mesto Humenné

Mestské zastupiteľstvo v Humennom

Návrh na

U Z N E S E N I E

z XI. zasadnutia Mestského zastupiteľstva v Humennom

dňa: 28.08.2024

číslo:/2024

k Informatívnej správe o nakladaní s komunálnym odpadom za rok 2023

Mestské zastupiteľstvo v Humennom

berie na vedomie

Informatívnu správu o nakladaní s komunálnym odpadom za rok 2023

Dôvodová správa

Technické služby mesta Humenné predkladajú Informatívnu správu o nakladaní s komunálnym odpadom za rok 2023 v súlade s plánom práce Mestského zastupiteľstva v Humennom, v ktorej konštatujeme mierny nárast zmesového komunálneho odpadu, z dôvodu nadmerného znečisťovania triedených zložiek priamo na kontajnerových stojiskách, kde takýto odpad je tak znečistený, že nie je možné ho vytriediť. Na základe uvedeného, je automaticky aj mierny pokles triedených zložiek. Rozdiel je nepatrný, ale je nutné na to upozorniť, vzhľadom na blížiacu sa zmenu v legislatíve odpadového hospodárstva, t. j. mechanicko-biologickú úpravu odpadov pred uložením na skládke odpadov a s tým súvisiacu zmenu v sadzbách za uloženie zmesového komunálneho odpadu na skládke odpadov, ktoré sa odvádzajú do pokladne Environmentálneho fondu. V správe navrhujeme aj následné opatrenia k zlepšeniu stavu triedenia komunálneho odpadu.

V závere upozorňujeme na vážny stav vozového parku na nakladanie s komunálnym odpadom, t. j. servis a opravy sú finančne náročné, vzhľadom na opotrebenie a vek nákladných motorových vozidiel.

Materiál bol prerokovaný na zasadnutí Mestskej rady v Humennom, dňa 21.08.2024 Mestská rada odporučila Mestskému zastupiteľstvu v Humennom zobrať na vedomie Informatívnu správu o nakladaní s komunálnym odpadom za rok 2023.

V Humennom dňa 21.08.2024

TECHNICKÉ SLUŽBY MESTA HUMENNÉ

Sninská 27, 066 01

Informatívna správa o nakladaní s komunálnym odpadom za rok 2023

Množstvo uloženého odpadu na skládke odpadov, f. Remko Sírnik s.r.o.
za rok 2023 predstavuje celkový objem o hmotnosti **6 749,67 t.**

Por. číslo	Kód odpadu podľa Katalógu odpadov	Názov odpadu podľa Katalógu odpadov	Hmotnosť odpadu (v tonách)	Zber/Výkup
1	2	3	4	5
1	20 03 01	Zmesový komunálny odpad	5953,15	Zber
2	20 02 01	Biologicky rozložiteľný odpad	2029,50	Zber
3	20 03 07	Objemný odpad	496,33	Zber
4	20 01 01	Papier a lepenka	561,11	Zber
5	20 03 08	Drobný stavebný odpad	300,19	Zber
6	20 01 02	Sklo	405,18	Zber
7	20 01 10	Šatstvo	46,99	Zber
8	20 01 23	Vyradené zariadenia obsahujúce chlórfluórované uhľovodíky	17,05	Zber
9	20 01 35	Vyradené elektrické a elektron. zariadenia obsahujúce nebezpečné časti	17,09	Zber
10	20 01 36	Vyradené elektrické a elektron. zariadenia iné ako v 20 01 21 a 20 01 23	40,07	Zber
11	20 01 03	Viacvrstvové kombin.materiály na báze lepenky	14,78	Zber
12	20 01 39	Plasty	337,49	Zber
13	20 01 04	Obaly z kovu	8,17	Zber
14	20 01 27	Farby, tlačiarenské farby, lepidlá a živice obsahujúce nebezpečné látky	2,25	Zber
15	20 01 08	Biologicky rozložiteľný kuchynský a reštauračný odpad	410,08	Zber
16	20 01 26	Olej a tuky iné ako uvedené v 20 01 25	0,54	Zber
17	20 01 38	Drevo iné ako uvedené v 20 01 37	155,96	Zber
18	20 01 40	Kovy	15,50	Zber
19	20 01 05	Obaly obsahujúce zvyšky NL alebo kontaminované NL	0,78	Zber
20	20 01 25	Jedlé oleje a tuky	0,90	Zber

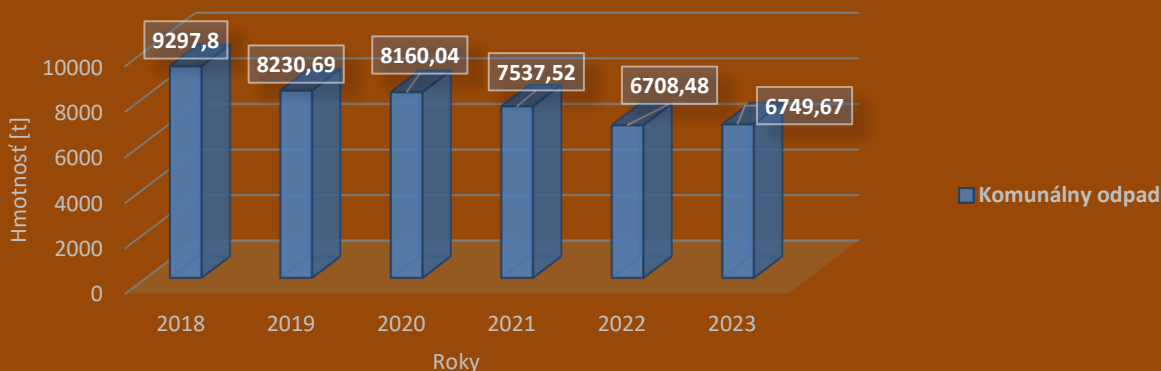
Tabuľka 1 – Množstvo vyzbieraných druhov odpadov za rok 2023, vrátane základných zložiek triedeného odpadu - papier, plasty, sklo, VKM a obaly z kovu

Systém zberu zmesového komunálneho odpadu:

- **Rodinné domy** - 110 l KUKA nádoby s vývozom 1 x týždenne,
- **Sídliská** - 1100 l plastové kontajnery čiernej farby s vývozom 2 x týždenne,
- **Podskalka osada** - 9 ks veľkoobjemových kontajnerov s vývozom 2 x týždenne.

V zmysle zákona č. 79/2015 Z.z. o odpadoch v znení neskorších predpisov, VZN o nakladaní s KO a DSO na území mesta Humenné č. 134/2016 a VZN o miestnych daniach a miestnom poplatku za KO a DSO č. 186/2022, Doplnok 1 sa **drobný stavebný odpad** spoplatňuje vo výške 0,072 €/kg. Odpad môže občan priviezt' v prevádzkovej dobe 6,00-14,00 hod., pondelok-piatok do TS - Sninská 27, Humenné, kde sa odpad odváži a podľa váhy vypočíta jeho cena za prevzatie. Poplatok občan zaplatí v hotovosti do pokladne TS.

MNOŽSTVO ULOŽENÉHO ODPADU NA SKLÁDKU ODPADOV 2018 - 2023



Obrázok 1 - Množstvo splatneného komunálneho odpadu za obdobie 2018-2023

Uloženie odpadu na skládku odpadov bolo v roku 2023 mierne zvýšené, t.j o 41,19 t (o 2 397,26 €). Dôvodom bol často znečistený separovaný odpad priamo na stojiskách, ktorý nám OZV v rámci nákladov za separovanie odpadov v meste Humenné nezaplatí a odpad nebolo možné vytriediť kvôli nadmernému znečisteniu.

Cena za uloženie odpadu na skládku odpadov v meste Humenné bola v roku 2023 – **58,20 €/t** (43,20 €/t s DPH – súkromná firma + 15 € sadzba za príslušný rok za úroveň vytriedenia komunálneho odpadu stanovená vyhláškou č.330/2018, Tabuľka 2 . Cena za uloženie odpadu sa odvíja **aj** od úrovne vytriedenia komunálneho odpadu. Sadzba v roku 2023 bola 15 €/t. Skládku odpadov patrí súkromnej firme, ktorá si určuje obchodné podmienky samostatnou zmluvou uzavretou medzi mestom Humenné a firmou Remko Sirmík s.r.o. Košice.

Položka	Úroveň vytriedenia komunálneho odpadu x [%]	Sadzba za príslušný rok v eurách . t ⁻¹		
		2019	2020	2021 a nasledujúce roky
1	$x \leq 10$	17	26	33
2	$10 < x \leq 20$	12	24	30
3	$20 < x \leq 30$	10	22	27
4	$30 < x \leq 40$	8	13	22
5	$40 < x \leq 50$	7	12	18
6	$50 < x \leq 60$	7	11	15
7	$x > 60$	7	8	11

sadzba na rok 2023

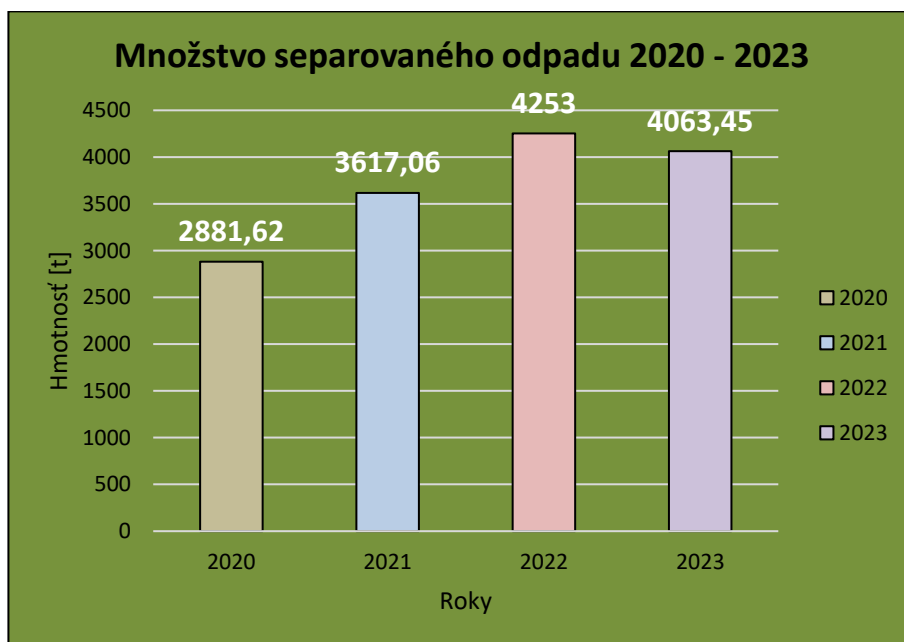
Tabuľka 2 Príloha č. 1 k nariadeniu vlády č. 330/2018 Z. z. POLOŽKY A SADZBY ZA ULOŽENIE ZMESOVÉHO KOMUNÁLNEHO ODPADU (20 03 01) A OBJEMNÉHO ODPADU (20 03 07) NA SKLÁDKU ODPADOV euro.t⁻¹

Celkové bežné výdavky predstavovali sumu 1 300 000 €. Najviac bežných prostriedkov bolo použitých na mzdy a poistné a príspevky do zdravotných poisťovní. Ich výška dosiahla 446 731 €. Uloženie odpadu na skládke odpadov je druhou najvyššou položkou výdavkov čo predstavuje 395 471,97 €. Na prevádzku vozidiel na zber a prepravu komunálneho, ale aj ostatného odpadu v meste boli použité výdavky na palivá, mazivá, oleje a špeciálne kvapaliny v hodnote 81 968 €. Výdavky na servis a opravy dosiahli výšku 93 576 €, zákonné poistenie 10 663 €. **Upozorňujeme na vážny stav vozového parku na zber komunálneho odpadu**, niektoré vozidlá dosahujú vek 20 rokov, ich servis a oprava je každým rokom

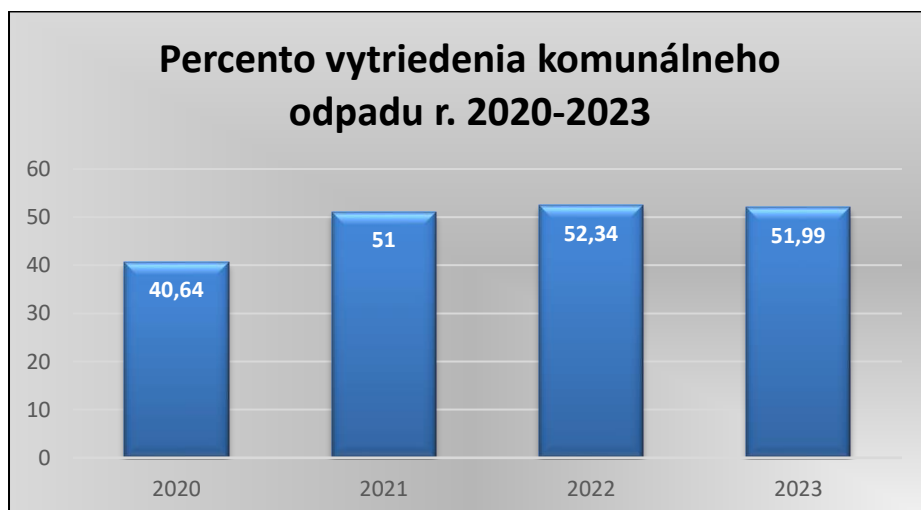
nákladnejšia, a to z dôvodu, že v súčasnosti už nie možné zakúpiť niektoré náhradné súčiastky a vozidlá sú opotrebované vekom a používaním do takej miery, že náklady na opravu budú vysoké a budú stúpať.

Súčasťou systému zberu komunálneho odpadu je aj zber KO z miestnej osady Podskalka. Systém zberu sa realizuje prostredníctvom veľkokapacitných kontajnerov v počte 9 ks a s vývozom 2 x týždenne (pondelok, štvrtok). V roku 2023 sa vyviezlo na skládku odpadov 684,73 t zmesového komunálneho odpadu čo predstavuje sumu 39851,29 € + dopravné 40 595 €. Bolo vykonaných 706 vývozov z veľkokapacitných kontajnerov

V zmysle zákona č. 79/2015 Z.z. o odpadoch a o zmene a doplnení niektorých zákonov má Mesto Humenné uzavretú zmluvu so spoločnosťou Envi-pak a.s. Bratislava, ako organizácia zodpovednosti výrobcov (OZV), ktorej predmetom je prevádzkovanie systému triedeného zberu KO pre zložku odpadov z obalov a neobalových výrobkov v meste Humenné. Zber triedeného odpadu sa uskutočňuje prostredníctvom Technických služieb v zmysle uzavretej zmluvy medzi TS a spoločnosťou Envi-pak a.s. Bratislava. Množstvo vytriedených zložiek komunálneho odpadu má klesajúci charakter oproti roku 2022. Dôvodom bol často znečistený triedený odpad priamo v kontajneroch, a to, sklo a papier, z ktorých sa nedali vytriediť jednotlivé separované odpady, znečistený a znehodnotený kuchynský odpad, opakovane znehodnotený BRO odpad na zeleninovom trhovisku.



Obrázok 2 – Množstvo separovaného odpadu 2020-2023



Obrázok 3 – Percento vytriedenia komunálneho odpadu má vplyv na cenu za uloženie odpadu na skládku odpadov

Vytriedené zložky KO odovzdané spoločnosti Envi-pak a.s. Bratislava na ďalšie zhodnotenie oprávneným spoločnostiam:

Por. číslo	Kód odpadu podľa Katalógu odpadov	Názov odpadu podľa Katalógu odpadov	Hmotnosť odpadu (v tonách)
1	15 01 01	Obaly z papiera a lepenky(kartónové obaly)	291,503
2	20 01 01	Papier a lepenka (noviny, časopisy, mix papier)	246,813
3	15 01 07	Obaly zo skla	412,82
4	15 01 04	Obaly z kovu	9,00
5	15 01 05	Kompozitné obaly (VKM-tetrapak)	14,783
6	20 01 39	Plasty (PP/PS, fólia, R1 energet. zhodnot., ostatné)	306,13
7	20 01 40	Kovy	15,50

Tabuľka 3 – Vytriedené zložky KO odovzdané OZV za rok 2023

Na prevádzku separačného dvora nie je potrebný príspevok zriaďovateľa – náklady kryje organizácia zodpovednosti výrobcov ENVI-PAK a. s., s ktorou mesto a následne TS ako zberová spoločnosť podpísali Zmluvu o prevádzke triedeného zberu. Výdavky v roku 2023 dosiahli výšku 285 274 €.

Systém zberu triedeného odpadu:

- **Rodinné domy** - vrecový systém podľa stanoveného harmonogramu - 1 x mesačne. Do žltého vreca sa triedenia plasty spolu s tetra-pakmi, kovovými obalmi, vzhľadom na to, že TS mesta Humenné má triediaci linku a tento odpad sa dotrieduje. Výrazne sa tým šetria finančné prostriedky. Modré vrece je na papier a lepku – vývoz 1 x mesačne a zelené vrece na sklo – vývoz 1 x 2 mesiace. Avšak sú zriadené aj hniezda s kontajnermi na papier, plasty (vrátane VKM a obalovo z kovu) a sklo v jednotlivých častiach mesta s rodinnými domami.
- **Sídliská** – pristavené farebne rozlíšené kontajnery na triedený odpad – modré – papier, žlté – plasty +VKM+obaly z kovu, zelené – sklo, 240 l nádoby na kuchynský odpad hnedej farby a 240 l nádoby na kuchynský olej z domácnosti čierna farba a špeciálne upravené oranžové veko- 68 ks.

Nakladanie s biologicky rozložiteľným komunálnym odpadom:

Biologicky rozložiteľný komunálny odpad (vyhrabaná tráva, listie, konáre, BRO zo záhrad) majú občania možnosť doviezť celoročne do areálu TS, Sninská 27, Humenné v pracovných dňoch od 6⁰⁰-14⁰⁰ hod.. Počas sezónneho upratovania po dohode s občanmi, resp. správcami bytov sa pristavujú VOK aj na BRKO, avšak v tomto prípade nesmie byť takýto odpad zmiešaný. Od roku 2018 sa uskutočňuje zber BRKO z IBV na základe vopred pripraveného harmonogramu zberu BRKO, čo má pozitívnu odozvu. Harmonogram zberu sa pripravuje na úrovni prevádzky verejnej zelene.

Zber biologicky rozložiteľného komunálneho odpadu:

Rodinné domy - kompostovacie zásobníky – v počte 1690 ks

Sídliská – perforované košíky 9100 ks s kompostovateľnými sáčkami a 240 l nádoba na stojiskách v počte 367 ks na kuchynský odpad. Kompostovateľné sáčky na kuchynský odpad, Technické služby vydávajú na požiadanie predsedov SVB alebo domovníkov.

Biologicky rozložiteľný odpad, Technické služby odovzdali na ďalšie zhodnotenie oprávnenej firme EBA s.r.o. Strážske. Zber a zhodnotenie biologicky rozložiteľného odpadu zo záhrad, parkov a verejných priestranstiev predstavovala sumu 71 729 €. Od roku 2021 sa zaviedol zber kuchynského odpadu z domácností zo sídlisk. Pilotom bolo Sídlisko III. a v priebehu roka 2021 sa rozniesli košíky so sáčkami aj do ostatných domácností na sídliskách. Kuchynský odpad sa odovzdával na ďalšie zhodnotenie oprávnenej spoločnosti VPS s.r.o. Snina, ktorého 1 t odpadu predstavovala 105 €. Zmluva bola uzavretá do 31.12.2022. V období 2021 – 2022 sme odviezli na zhodnotenie 722,20 t kuchynského odpadu, čo predstavuje za zhodnotenie 16 034,46 €/rok 2021 a 54 246,21 €/rok 2022. V roku 2023 kuchynský odpad odoberala, na ďalšie zhodnotenie, firma Kosit a.s. Košice za 84 €/ t. Odovzdalo sa 410,08 t a zhodnotenie predstavuje 32 387,04 €.

Po vydaní súhlasu na zariadenie na zhodnocovanie odpadov – predbežnou činnosťou R12 – hygienizácia, Okresným úradom Humenné, odbor starostlivosti o životné prostredie a súhlasu na predbežné spracovanie – hygienizácia vedľajších živočíšnych produktov materiálu kategórie 3 a zber a preprava Regionálnou veterinárnou a potravinovou správou Humenné sa v decembri 2023 spustil do prevádzky CSC kontajner, ktorý bol zakúpený z dôvodu zefektívnenia zberu a zhodnocovania biologicky rozložiteľného komunálneho odpadu, vrátane kuchynského odpadu z domácností a zníženia nákladov na túto činnosť.

Kontajner CSC-Container (Obrázok 8) je umiestnený na Sninskej ulici v areáli Technických služieb, ale je možné ho aj prepravovať pomocou hákového nosiča kontajnerov na miesto, kde prebieha zber alebo spracovanie. Manipulácia s materiálom sa vykoná kolesovým nakladačom alebo ručne. Materiál sa plní do kontajnera CSC-Container vo vrstvách s cieľom zaistiť dostatočný pórovitý objem. Pri biologickom spracovaní sa organický odpad zmieša s rozdrveným štruktúrovaným materiálom s cieľom dosiahnuť vyvážené zloženie odpadu. Odpad sa nezmiešava technologickým procesom v kontajneri, za pomoci miešadiel alebo šnekov. Zmiešaný odpad sa plní do kontajnera CSC-Container kolesovým nakladačom, t.j. predpripraví sa masa pred naložením alebo sa priamo vrství do kontajnera (štiepka, tráva, kuchynský odpad). Hygienizácia nastáva **vlastnou teplotou a vzduchom. Po dosiahnutí 70 stupňov je výsledným produktom kompostovací materiál**, ktorý sa prevezie do firmy na zhodnocovanie biologicky rozložiteľných komunálnych odpadov EBA Strážske, vzhľadom na to, že mesto Humenné nemá vlastnú kompostáreň, Momentálna úspora na zhodnotení predstavuje 13 220 €.



Obrázok 4 CSC – Container

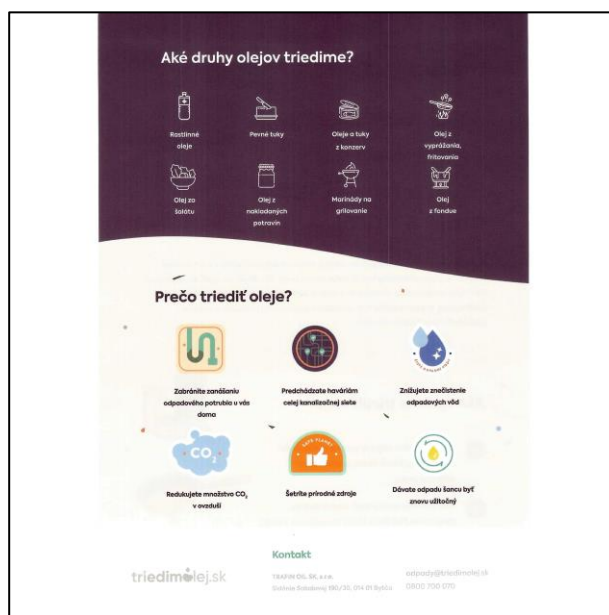
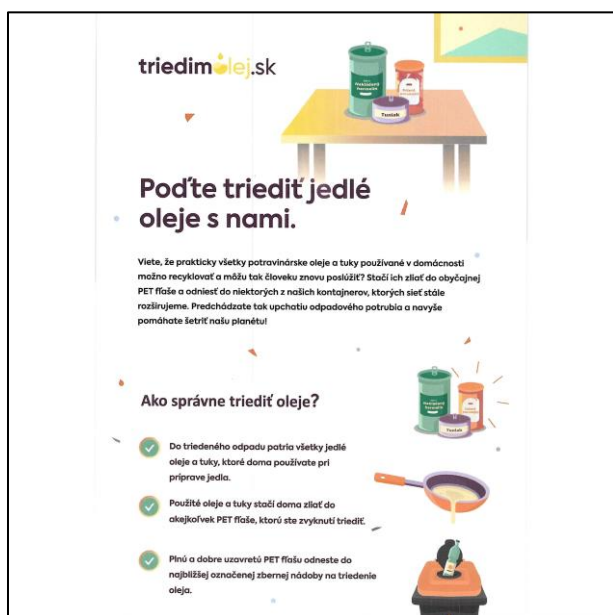
- Popis systému triedeného zberu na území obce prostredníctvom **nádob / kontajnerov**:

Zložky v nádobe	Objem nádoby [l]	Počet nádob [ks]	Počet zvozov v jednotlivých mesiacoch												Litre spolu
			jan.	feb.	mar.	apr.	máj	jún	júl	aug.	sep.	okt.	nov.	dec.	
papier	1100	255	7	6	6	7	6	6	7	6	6	7	6	6	21 318 000
papier	1300	60	7	6	6	7	6	6	7	6	6	7	6	6	5 928 000
sklo	1100	300	2	1	2	1	2	2	1	2	1	2	1	2	6 270 000
plast+VKM+kovy	1100	260	6	6	6	7	6	6	7	6	6	6	6	7	21 450 000
plast+VKM+kovy	1300	60	6	6	6	7	6	6	7	6	6	6	6	7	5 850 000
VKM+kovy	1300	10	1			1			1			1			52 000

Popis systému triedeného zberu na území obce prostredníctvom **vriec**

Zložky vo vreci	Objem vreca [l]	Počet vriec v jednom zvoze [ks]	Počet zvozov v jednotlivých mesiacoch												Litre spolu
			jan.	feb.	mar.	apr.	máj	jún	júl	aug.	sep.	okt.	nov.	dec.	
papier	120	2000	1	1	1	1	1	1	1	1	1	1	1	1	2 880 000
plasty+VKM+kovy	120	3500	1	1	1	1	1	1	1	1	1	1	1	1	5 040 000
sklo	120	1500	1		1		1		1		1		1		2 160 000

- Ako správne triedi použitý kuchynský olej:



Obrázok 7 Obojstranný leták na triedenie kuchynského oleja

Nebezpečné odpady, ako sú akumulátory a batérie, odpadové oleje z motorových vozidiel a vyradené elektronické zariadenia, farby, obaly s obsahom nebezpečných látok (NL) môžu občania mesta priniesť do areálu Technických služieb mesta Humenné. **Za zneškodnenie nebezpečných odpadov kategórie farby, obaly s obsahom NL, odpadové oleje z motorových vozidiel, zaplatili TS mesta Humenné 4 030,40 €.**



Technické služby mesta Humenné, Sninská 27/1018, 066 01 Humenné

Od 1.1.2023 vstupuje do platnosti novela zákona č. 79/2015 Z.z. o odpadoch, kde je nutné, aby komunálny odpad bol pred uložením na skládku odpadov upravený – dotriedený. Preto je nevyhnutné, aby bol komunálny odpad z domácnosti čo najlepšie vytriedený v zložkách: papier, plasty + kovy + nápojové kartóny, sklo, biologicky rozložiteľný odpad zo záhrad + kuchynský odpad.

PLASTY ♻️ ♻️ ♻️ ♻️ ♻️

KOVY ♻️ ♻️

NÁPOJOVÉ KARTÓNY ♻️ ♻️ ♻️

Prístupné materiály:
Plastové obaly, vrchnáky, uzatváracie alebo uzatváracie PET fľaše a nápoje, sklenené obaly z troch a šiestich prostriedkov alebo kozmetiky

Kovové obaly, nápojové plechovky, konzervy, kovové výrobky a súčiastky, vrchnáky fľašok, sklenené obaly, sklenené alebo zafarbené obaly z džúsov, mlieka, smotany

NEPRÍSTUPNÉ MATERIÁLY:
Plastové obaly so zvyškami jedla, zvyškami potravín alebo nepočesanými vlasmi, štetivami, parou, mliečnymi obalmi zmiešanými s odpadmi a naplnenými látkami, starými počítačmi.

Kovové obaly so zvyškami vzduchotechnických súčiastok, lišty, otvory - na nabitie ich zariadenia sa informujte vo svojej sady.

Nápojové obaly so zvyškami nápojov.

PAPIER ♻️ ♻️ ♻️

Prístupné materiály:
Noviny, časopisy, časťky, odpadové kartóny a kartóny, papierové obaly, knihy (so základnými stránkami), kancelársky papier

NEPRÍSTUPNÉ MATERIÁLY:
Kniha z mlieka, uzatváracie obaly kaviar, masla, mlieka, používané alebo použité papier, odpadový a dierkový papier, ovocné obaly z hypodermic potreby, smotna.

SKLO ♻️ ♻️ ♻️

Prístupné materiály:
Nevyrobené obaly zo skla z zdravotníckych alebo zdravotníckych nápojov, pohárov, sklenené fľaše, tabuľkové sklo bez ďalších viskózných kvapalín (medzi ostatnými na zbernej drevo).

NEPRÍSTUPNÉ MATERIÁLY:
Plechovky, keramika, erlenmeyer, porcelán, škrupky, ovocná, trúbkovitá, sklo s kovovými výfukmi.

Biologicky rozložiteľný odpad zo záhrad + kuchynský odpad

Do kompostu PATRIA

Netoxické organické materiály, ktoré vznikajú v domácnosti a v záhrade

Odpad z domácnosti: Šupky z ovocia a zeleniny, zvyšky ovocia a zeleniny, zvyšky jedál, čaj a kávový výluh, potravinami znečistený papier, pokazené, zhnité ovocie a zelenina, pečivo a cestoviny, škrupiny z vajec, zvyšky izbových rastlín či kvetov, starý chlieb a pečivo, mäso, ryby, mliečne výrobky, vajcia, potraviny po záručnej dobe, papierové vrecká znečistené zeleninou, ovocím, maslom, dňomom, použité papierové vreckovky, utierky, servítky od potravín.

Odpad zo záhrady: kvety, pokosená tráva, konáre, listie, zhnité ovocie, burina, zemina

Iný organický odpad: popol z dreva, hobliny, hnoj a trus, vlasy, perie,



Do kompostu NEPRÁTIA

Chemicky ošetrované potraviny a potraviny živočíšneho pôvodu

Zvyšky varených jedál a potraviny dávajú do kompostu radšej iba v malých množstvách pretože lákajú rôzne zvieratá, skoro podliehajú skaze a neprijemne zapáchajú (zápach je možné odstrániť zmiešaním s väčším množstvom suchého, sväho materiálu)

Ideálna je mnohoraká zmes najrozličnejších materiálov, ktorú je potrebné vhodne upraviť (podvráť, posekať, zvlhčiť) a dobre premiešať

Druhové suroviny: sklo, kov, plast, textil, papier

Toxické a problematické látky: farby, lieky, oleje, batérie, akékoľvek chemické prostriedky

Ďalšie: prach zo smeti, časti rastlín, chorobami napadnuté časti rastlín, kosti, mäso, mliečne výrobky.

V prípade, že sa uvedené triedené zložky komunálneho odpadu sa budú nachádzať v nádobe na komunálny odpad, takáto nádoba nebude vyvezená. Jej vývoz sa uskutoční až po jej vytriedení.

Vážení obyvatelia mesta Humenné,

buďte dôslední pri triedení odpadu a neberte to na ľahkú váhu, pretože nám hrozí 100 % navýšenie poplatku za uloženie odpadu na skládke odpadov a od toho sa časom bude odvíjať aj poplatok na osobu a rok z domácnosti v našom meste. Od triedenia odpadov závisí aj percento vytriedenia komunálneho odpadu. Čím vyššie percento vytriedenia, tým nižší zákonný poplatok stanovený zákonom. V roku 2022 sme na úrovni 50 % - 60 %, čo je 15 €/1 tona, okrem iných sadzieb, z ktorých sa určuje poplatok za uloženie odpadu. V roku 2022 bola cena odpadu za uloženie na skládku vo výške 52,08 €/tona.

Obrázok 14 Leták ako triediť odpad r.2023

Harmonogram zberu separovaného odpadu na rok 2023

Technické služby
Kontakt: 057/775 43 56

Vrecia je potrebné vyložiť pred rodinný dom vo vyznačený deň o 6,00 hod. ku KUKA nádobe

Január	Február	Marec	Apríl																																																																																																																																																																																																
<table border="1"> <tr><td>1/2</td><td>Po</td><td>Ut</td><td>St</td><td>Št</td><td>Pi</td><td>So</td><td>Ne</td></tr> <tr><td>52</td><td></td><td></td><td></td><td></td><td></td><td></td><td>1</td></tr> <tr><td></td><td>2</td><td>3</td><td>4</td><td>5</td><td>6</td><td>7</td><td>8</td></tr> <tr><td>9</td><td>10</td><td>11</td><td>12</td><td>13</td><td>14</td><td>15</td><td>16</td></tr> <tr><td>17</td><td>18</td><td>19</td><td>20</td><td>21</td><td>22</td><td>23</td><td>24</td></tr> <tr><td>25</td><td>26</td><td>27</td><td>28</td><td>29</td><td>30</td><td>31</td><td></td></tr> </table>	1/2	Po	Ut	St	Št	Pi	So	Ne	52							1		2	3	4	5	6	7	8	9	10	11	12	13	14	15	16	17	18	19	20	21	22	23	24	25	26	27	28	29	30	31		<table border="1"> <tr><td>1/2</td><td>Po</td><td>Ut</td><td>St</td><td>Št</td><td>Pi</td><td>So</td><td>Ne</td></tr> <tr><td>5</td><td></td><td></td><td>1</td><td>2</td><td>3</td><td>4</td><td>5</td></tr> <tr><td>6</td><td>7</td><td>8</td><td>9</td><td>10</td><td>11</td><td>12</td><td>13</td></tr> <tr><td>14</td><td>15</td><td>16</td><td>17</td><td>18</td><td>19</td><td>20</td><td>21</td></tr> <tr><td>22</td><td>23</td><td>24</td><td>25</td><td>26</td><td>27</td><td>28</td><td>29</td></tr> <tr><td>30</td><td>31</td><td></td><td></td><td></td><td></td><td></td><td></td></tr> </table>	1/2	Po	Ut	St	Št	Pi	So	Ne	5			1	2	3	4	5	6	7	8	9	10	11	12	13	14	15	16	17	18	19	20	21	22	23	24	25	26	27	28	29	30	31							<table border="1"> <tr><td>1/2</td><td>Po</td><td>Ut</td><td>St</td><td>Št</td><td>Pi</td><td>So</td><td>Ne</td></tr> <tr><td>9</td><td></td><td></td><td>1</td><td>2</td><td>3</td><td>4</td><td>5</td></tr> <tr><td>6</td><td>7</td><td>8</td><td>9</td><td>10</td><td>11</td><td>12</td><td>13</td></tr> <tr><td>14</td><td>15</td><td>16</td><td>17</td><td>18</td><td>19</td><td>20</td><td>21</td></tr> <tr><td>22</td><td>23</td><td>24</td><td>25</td><td>26</td><td>27</td><td>28</td><td>29</td></tr> <tr><td>30</td><td>31</td><td></td><td></td><td></td><td></td><td></td><td></td></tr> </table>	1/2	Po	Ut	St	Št	Pi	So	Ne	9			1	2	3	4	5	6	7	8	9	10	11	12	13	14	15	16	17	18	19	20	21	22	23	24	25	26	27	28	29	30	31							<table border="1"> <tr><td>1/2</td><td>Po</td><td>Ut</td><td>St</td><td>Št</td><td>Pi</td><td>So</td><td>Ne</td></tr> <tr><td>13</td><td></td><td></td><td></td><td></td><td></td><td></td><td>1</td></tr> <tr><td>14</td><td>2</td><td>3</td><td>4</td><td>5</td><td>6</td><td>7</td><td>8</td></tr> <tr><td>9</td><td>10</td><td>11</td><td>12</td><td>13</td><td>14</td><td>15</td><td>16</td></tr> <tr><td>17</td><td>18</td><td>19</td><td>20</td><td>21</td><td>22</td><td>23</td><td>24</td></tr> <tr><td>25</td><td>26</td><td>27</td><td>28</td><td>29</td><td>30</td><td>31</td><td></td></tr> </table>	1/2	Po	Ut	St	Št	Pi	So	Ne	13							1	14	2	3	4	5	6	7	8	9	10	11	12	13	14	15	16	17	18	19	20	21	22	23	24	25	26	27	28	29	30	31	
1/2	Po	Ut	St	Št	Pi	So	Ne																																																																																																																																																																																												
52							1																																																																																																																																																																																												
	2	3	4	5	6	7	8																																																																																																																																																																																												
9	10	11	12	13	14	15	16																																																																																																																																																																																												
17	18	19	20	21	22	23	24																																																																																																																																																																																												
25	26	27	28	29	30	31																																																																																																																																																																																													
1/2	Po	Ut	St	Št	Pi	So	Ne																																																																																																																																																																																												
5			1	2	3	4	5																																																																																																																																																																																												
6	7	8	9	10	11	12	13																																																																																																																																																																																												
14	15	16	17	18	19	20	21																																																																																																																																																																																												
22	23	24	25	26	27	28	29																																																																																																																																																																																												
30	31																																																																																																																																																																																																		
1/2	Po	Ut	St	Št	Pi	So	Ne																																																																																																																																																																																												
9			1	2	3	4	5																																																																																																																																																																																												
6	7	8	9	10	11	12	13																																																																																																																																																																																												
14	15	16	17	18	19	20	21																																																																																																																																																																																												
22	23	24	25	26	27	28	29																																																																																																																																																																																												
30	31																																																																																																																																																																																																		
1/2	Po	Ut	St	Št	Pi	So	Ne																																																																																																																																																																																												
13							1																																																																																																																																																																																												
14	2	3	4	5	6	7	8																																																																																																																																																																																												
9	10	11	12	13	14	15	16																																																																																																																																																																																												
17	18	19	20	21	22	23	24																																																																																																																																																																																												
25	26	27	28	29	30	31																																																																																																																																																																																													
Máj	Jún	Júl	August																																																																																																																																																																																																
<table border="1"> <tr><td>1/2</td><td>Po</td><td>Ut</td><td>St</td><td>Št</td><td>Pi</td><td>So</td><td>Ne</td></tr> <tr><td>18</td><td>1</td><td>2</td><td>3</td><td>4</td><td>5</td><td>6</td><td>7</td></tr> <tr><td>19</td><td>8</td><td>9</td><td>10</td><td>11</td><td>12</td><td>13</td><td>14</td></tr> <tr><td>15</td><td>16</td><td>17</td><td>18</td><td>19</td><td>20</td><td>21</td><td>22</td></tr> <tr><td>23</td><td>24</td><td>25</td><td>26</td><td>27</td><td>28</td><td>29</td><td>30</td></tr> <tr><td>31</td><td></td><td></td><td></td><td></td><td></td><td></td><td></td></tr> </table>	1/2	Po	Ut	St	Št	Pi	So	Ne	18	1	2	3	4	5	6	7	19	8	9	10	11	12	13	14	15	16	17	18	19	20	21	22	23	24	25	26	27	28	29	30	31								<table border="1"> <tr><td>1/2</td><td>Po</td><td>Ut</td><td>St</td><td>Št</td><td>Pi</td><td>So</td><td>Ne</td></tr> <tr><td>22</td><td></td><td></td><td>1</td><td>2</td><td>3</td><td>4</td><td>5</td></tr> <tr><td>6</td><td>7</td><td>8</td><td>9</td><td>10</td><td>11</td><td>12</td><td>13</td></tr> <tr><td>14</td><td>15</td><td>16</td><td>17</td><td>18</td><td>19</td><td>20</td><td>21</td></tr> <tr><td>22</td><td>23</td><td>24</td><td>25</td><td>26</td><td>27</td><td>28</td><td>29</td></tr> <tr><td>30</td><td>31</td><td></td><td></td><td></td><td></td><td></td><td></td></tr> </table>	1/2	Po	Ut	St	Št	Pi	So	Ne	22			1	2	3	4	5	6	7	8	9	10	11	12	13	14	15	16	17	18	19	20	21	22	23	24	25	26	27	28	29	30	31							<table border="1"> <tr><td>1/2</td><td>Po</td><td>Ut</td><td>St</td><td>Št</td><td>Pi</td><td>So</td><td>Ne</td></tr> <tr><td>26</td><td></td><td></td><td>1</td><td>2</td><td>3</td><td>4</td><td>5</td></tr> <tr><td>6</td><td>7</td><td>8</td><td>9</td><td>10</td><td>11</td><td>12</td><td>13</td></tr> <tr><td>14</td><td>15</td><td>16</td><td>17</td><td>18</td><td>19</td><td>20</td><td>21</td></tr> <tr><td>22</td><td>23</td><td>24</td><td>25</td><td>26</td><td>27</td><td>28</td><td>29</td></tr> <tr><td>30</td><td>31</td><td></td><td></td><td></td><td></td><td></td><td></td></tr> </table>	1/2	Po	Ut	St	Št	Pi	So	Ne	26			1	2	3	4	5	6	7	8	9	10	11	12	13	14	15	16	17	18	19	20	21	22	23	24	25	26	27	28	29	30	31							<table border="1"> <tr><td>1/2</td><td>Po</td><td>Ut</td><td>St</td><td>Št</td><td>Pi</td><td>So</td><td>Ne</td></tr> <tr><td>31</td><td></td><td></td><td>1</td><td>2</td><td>3</td><td>4</td><td>5</td></tr> <tr><td>6</td><td>7</td><td>8</td><td>9</td><td>10</td><td>11</td><td>12</td><td>13</td></tr> <tr><td>14</td><td>15</td><td>16</td><td>17</td><td>18</td><td>19</td><td>20</td><td>21</td></tr> <tr><td>22</td><td>23</td><td>24</td><td>25</td><td>26</td><td>27</td><td>28</td><td>29</td></tr> <tr><td>30</td><td>31</td><td></td><td></td><td></td><td></td><td></td><td></td></tr> </table>	1/2	Po	Ut	St	Št	Pi	So	Ne	31			1	2	3	4	5	6	7	8	9	10	11	12	13	14	15	16	17	18	19	20	21	22	23	24	25	26	27	28	29	30	31						
1/2	Po	Ut	St	Št	Pi	So	Ne																																																																																																																																																																																												
18	1	2	3	4	5	6	7																																																																																																																																																																																												
19	8	9	10	11	12	13	14																																																																																																																																																																																												
15	16	17	18	19	20	21	22																																																																																																																																																																																												
23	24	25	26	27	28	29	30																																																																																																																																																																																												
31																																																																																																																																																																																																			
1/2	Po	Ut	St	Št	Pi	So	Ne																																																																																																																																																																																												
22			1	2	3	4	5																																																																																																																																																																																												
6	7	8	9	10	11	12	13																																																																																																																																																																																												
14	15	16	17	18	19	20	21																																																																																																																																																																																												
22	23	24	25	26	27	28	29																																																																																																																																																																																												
30	31																																																																																																																																																																																																		
1/2	Po	Ut	St	Št	Pi	So	Ne																																																																																																																																																																																												
26			1	2	3	4	5																																																																																																																																																																																												
6	7	8	9	10	11	12	13																																																																																																																																																																																												
14	15	16	17	18	19	20	21																																																																																																																																																																																												
22	23	24	25	26	27	28	29																																																																																																																																																																																												
30	31																																																																																																																																																																																																		
1/2	Po	Ut	St	Št	Pi	So	Ne																																																																																																																																																																																												
31			1	2	3	4	5																																																																																																																																																																																												
6	7	8	9	10	11	12	13																																																																																																																																																																																												
14	15	16	17	18	19	20	21																																																																																																																																																																																												
22	23	24	25	26	27	28	29																																																																																																																																																																																												
30	31																																																																																																																																																																																																		
September	Október	November	December																																																																																																																																																																																																
<table border="1"> <tr><td>1/2</td><td>Po</td><td>Ut</td><td>St</td><td>Št</td><td>Pi</td><td>So</td><td>Ne</td></tr> <tr><td>35</td><td></td><td></td><td></td><td></td><td></td><td>1</td><td>2</td></tr> <tr><td>3</td><td>4</td><td>5</td><td>6</td><td>7</td><td>8</td><td>9</td><td>10</td></tr> <tr><td>11</td><td>12</td><td>13</td><td>14</td><td>15</td><td>16</td><td>17</td><td>18</td></tr> <tr><td>19</td><td>20</td><td>21</td><td>22</td><td>23</td><td>24</td><td>25</td><td>26</td></tr> <tr><td>27</td><td>28</td><td>29</td><td>30</td><td>31</td><td></td><td></td><td></td></tr> </table>	1/2	Po	Ut	St	Št	Pi	So	Ne	35						1	2	3	4	5	6	7	8	9	10	11	12	13	14	15	16	17	18	19	20	21	22	23	24	25	26	27	28	29	30	31				<table border="1"> <tr><td>1/2</td><td>Po</td><td>Ut</td><td>St</td><td>Št</td><td>Pi</td><td>So</td><td>Ne</td></tr> <tr><td>39</td><td></td><td></td><td></td><td></td><td></td><td></td><td>1</td></tr> <tr><td>2</td><td>3</td><td>4</td><td>5</td><td>6</td><td>7</td><td>8</td><td>9</td></tr> <tr><td>10</td><td>11</td><td>12</td><td>13</td><td>14</td><td>15</td><td>16</td><td>17</td></tr> <tr><td>18</td><td>19</td><td>20</td><td>21</td><td>22</td><td>23</td><td>24</td><td>25</td></tr> <tr><td>26</td><td>27</td><td>28</td><td>29</td><td>30</td><td>31</td><td></td><td></td></tr> </table>	1/2	Po	Ut	St	Št	Pi	So	Ne	39							1	2	3	4	5	6	7	8	9	10	11	12	13	14	15	16	17	18	19	20	21	22	23	24	25	26	27	28	29	30	31			<table border="1"> <tr><td>1/2</td><td>Po</td><td>Ut</td><td>St</td><td>Št</td><td>Pi</td><td>So</td><td>Ne</td></tr> <tr><td>44</td><td></td><td></td><td>1</td><td>2</td><td>3</td><td>4</td><td>5</td></tr> <tr><td>6</td><td>7</td><td>8</td><td>9</td><td>10</td><td>11</td><td>12</td><td>13</td></tr> <tr><td>14</td><td>15</td><td>16</td><td>17</td><td>18</td><td>19</td><td>20</td><td>21</td></tr> <tr><td>22</td><td>23</td><td>24</td><td>25</td><td>26</td><td>27</td><td>28</td><td>29</td></tr> <tr><td>30</td><td>31</td><td></td><td></td><td></td><td></td><td></td><td></td></tr> </table>	1/2	Po	Ut	St	Št	Pi	So	Ne	44			1	2	3	4	5	6	7	8	9	10	11	12	13	14	15	16	17	18	19	20	21	22	23	24	25	26	27	28	29	30	31							<table border="1"> <tr><td>1/2</td><td>Po</td><td>Ut</td><td>St</td><td>Št</td><td>Pi</td><td>So</td><td>Ne</td></tr> <tr><td>48</td><td></td><td></td><td></td><td></td><td></td><td></td><td>1</td></tr> <tr><td>2</td><td>3</td><td>4</td><td>5</td><td>6</td><td>7</td><td>8</td><td>9</td></tr> <tr><td>10</td><td>11</td><td>12</td><td>13</td><td>14</td><td>15</td><td>16</td><td>17</td></tr> <tr><td>18</td><td>19</td><td>20</td><td>21</td><td>22</td><td>23</td><td>24</td><td>25</td></tr> <tr><td>26</td><td>27</td><td>28</td><td>29</td><td>30</td><td>31</td><td></td><td></td></tr> </table>	1/2	Po	Ut	St	Št	Pi	So	Ne	48							1	2	3	4	5	6	7	8	9	10	11	12	13	14	15	16	17	18	19	20	21	22	23	24	25	26	27	28	29	30	31		
1/2	Po	Ut	St	Št	Pi	So	Ne																																																																																																																																																																																												
35						1	2																																																																																																																																																																																												
3	4	5	6	7	8	9	10																																																																																																																																																																																												
11	12	13	14	15	16	17	18																																																																																																																																																																																												
19	20	21	22	23	24	25	26																																																																																																																																																																																												
27	28	29	30	31																																																																																																																																																																																															
1/2	Po	Ut	St	Št	Pi	So	Ne																																																																																																																																																																																												
39							1																																																																																																																																																																																												
2	3	4	5	6	7	8	9																																																																																																																																																																																												
10	11	12	13	14	15	16	17																																																																																																																																																																																												
18	19	20	21	22	23	24	25																																																																																																																																																																																												
26	27	28	29	30	31																																																																																																																																																																																														
1/2	Po	Ut	St	Št	Pi	So	Ne																																																																																																																																																																																												
44			1	2	3	4	5																																																																																																																																																																																												
6	7	8	9	10	11	12	13																																																																																																																																																																																												
14	15	16	17	18	19	20	21																																																																																																																																																																																												
22	23	24	25	26	27	28	29																																																																																																																																																																																												
30	31																																																																																																																																																																																																		
1/2	Po	Ut	St	Št	Pi	So	Ne																																																																																																																																																																																												
48							1																																																																																																																																																																																												
2	3	4	5	6	7	8	9																																																																																																																																																																																												
10	11	12	13	14	15	16	17																																																																																																																																																																																												
18	19	20	21	22	23	24	25																																																																																																																																																																																												
26	27	28	29	30	31																																																																																																																																																																																														

- PLASTY TETRA PAK KOVOVÉ OBALY**
Ul. Jasenovská, Valaškovská, Čapajevova, Čulenova, Na Podskalku, Lúčna, Sninská, Pod Kramovou, Kukučínova, Gaštanová, Na Lieskovčiku, Nad Teheľňou, Agátová, Starinská, Dubová, Ružová, Javorová, Riečna, Budovateľská, Suchý jarok, Hviezdoslavova, Kpt. Nálepku, Nemocničná, Pugačevova, Sládkovičova, Staré kasárne, Čsl. Armády, Štefanikova, Košícka, Štúrova, Letná, Zimná.
- PLASTY TETRA PAK KOVOVÉ OBALY**
Ul. Kudlovská, Wolkerova, Záhradná, Pod lesom, Stavbárska, Kalininova, Gagarinova, Šmidkého, Sídl. Poľana, Janošíkova, Hljkčana, Liesková, Orechová, Fuč. Sady, Jilem. sady, Sadova, Lesná, Osloboditeľov, Lipová, Brestovská, Majakovského, J. Kráľa, Sov. hrdinov, Petrušovského, Domaňanská.

PAPIER - Všetky ulice mesta Humenné

Technické služby mesta Humenné si vyhradzujú právo zmeny harmonogramu separovaného a zmesového komunálneho odpadu. O zmene budú obyvatelia mesta informovaní prostredníctvom médií – HNTV, www.tshe.sk, www.humenne.sk

Obrázok 15 Harmonogram zvozu SO – rodinné domy r. 2023

Záver:

V roku 2023 mierne stúpol komunálny odpad uložený na skládke, avšak oproti minulých rokoch, aj napriek uvedenému ma klesajúci charakter. Dôvodom je časté znečistenie, znehodnotenie triedených zložiek komunálneho odpadu priamo na kontajnerových stojiskách. Čo má za následok, aj pokles triedených zložiek. Navrhujeme pristúpiť k prísnejším opatreniam, ako **zákaz vyvážania** komunálneho odpadu, v prípade, ak sa nájdu v nádobe triedené zložky komunálneho odpadu, vrátane biologicky rozložiteľného komunálneho odpadu. Vývoz sa uskutoční až po jeho vytriedení. Takéto opatrenie je účinné v rodinných domoch. A na sídliskách, navrhujeme redukovať počet kontajnerov na komunálny odpad a zvýšiť kontajnery na triedené zložky – papier, plasty +VKM+obaly z kovu, sklo, pridať nádoby na biologicky rozložiteľný odpad.

Následne upozorňujeme, že od 1.1.2025 sa má zaviesť mechanicko – biologická úprava odpadov pred uložením odpadu na skládku odpadov. To znamená, ak budeme viac triediť odpad, budeme menej ukladať na skládku, a tým sa ovplyvnia finančné náklady na skládkovanie. Cena za skládkovanie sa tak bude skladať z ceny za uloženie odpadu medzi mestom a skládkou odpadov – súkromná firma nezávislá od mesta Humenné a zberovej spoločnosti – TS mesta Humenné (odpad sa dovezie na váhu) + mechanicko – biologická úprava odpadov (dotriedňovanie privezeného odpadu) + zákonný poplatok za % vytriedenia stanovený zákonom. Predpokladaná cena na rok 2025 cca 125 – 150 €/t., vplyv na výslednú cenu bude mať inflácia, ktorú si zazmluvnený partner vyžaduje, **%-to vytriedenia** a MBÚ spracovanie. **Zdôrazňujeme %-to vytriedenia**, z dôvodu blížiacich sa zmien v sadzbách za uloženie zmesového komunálneho odpadu, objemného odpadu a drobného stavebného odpadu podľa zákona 329/2018 Z.z o poplatkoch za uloženie odpadov a o zmene a doplnení neskorších predpisov a nariadení. V súčasnosti je sadzba za 50% - 60%-né triedenie – 15 €/t, podľa plánovanej zmeny sa predpokladá sadzba nad 50% - 72€/t pre tých, ktorí nebudú mať MBÚ odpadov, ako sankcia, za to, že sa odpad neupravuje. **Keďže mesto Humenné, nemá linku na MBÚ odpadov, navrhujeme prísne triedenie komunálneho odpadu priamo pri zdroji, t.j. priamo v domácnostiach. Dôkladné triedenie základných zložiek – papier, plasty, sklo, tetra-pak, obaly z kovu, biologicky rozložiteľný odpad zo záhrad a kuchynský odpad z domácností, jedlé oleje a tuky z kuchyne. Ďalej objemné odpady – nábytky, drevo, gauče, kreslá, koberce. Dôkladne triediť nebezpečné odpady a nevhadzovať ich do nádoby na komunálny odpad – elektro, farby, motorové oleje, svietidlá, obaly s obsahom nebezpečných látok z domácností. Tieto druhy odpadov sú odoberané bezplatne od občanov mesta Humenné s trvalým pobytom a poplatkom za KO a DSO v Humennom a odpad musí pochádzať z mesta Humenné. Odpady z obcí neodoberáme, ani za poplatok, ani bezplatne, na to majú svoje podmienky nakladania s odpadmi v obciach.**

Drobný stavebný odpad z rekonštrukcií bytov a domov v meste Humenné, obyvateľ privezie do areálu TS, Sninská ulica, kde sa odpad zváži a hmotnosť prepočíta a platí priamo v pokladni organizácie. V prípade niektorých sporných prípadov, je potrebné preukázať aj výmer za odpad a oznámenie, či povolenie o stavbe, rekonštrukcii.

V roku 2023 – 1 t zmesového komunálneho odpadu a objemného odpadu vrátane DPH 58,20 €/t – 43,20 €/t - skládka odpadov + 15 €/t poplatok za uloženie odpadu na základe %-ta vytriedenia. Po definitívnom spustení mechanicko-biologickej úpravy komunálneho odpadu dovezeného na skládku odpadov, sa budú nároky na MB úpravu každým rokom stupňovať v zmysle zákona č. 79/2015 Z.z. o odpadoch v znení neskorších predpisov.

Podľa štúdií, 50% komunálneho odpadu tvoria biologicky rozložiteľné komunálne odpady z domácností. Je to dosť vysoké percento zastúpenia odpadu v komunálnom odpade, ktorý skončí na skládke, preto je nutné, aby domácnosti nevhadzovali takýto druh odpadu do nádoby na zmesový komunálny odpad. Rodinné domy na to majú kompostéry, sídliská nádoby na biologicky rozložiteľný komunálny odpad, 2x ročne sa zbiera BRO z rodinných domov a celoročne takýto druh odpadu, môžu obyvatelia mesta doviezť na zberný dvor. Odporúčame sa vážne, reálne zaoberať vybudovaním kompostárne, z dôvodu šetrenia nákladov na jeho zhodnotenie.

Odporúčame zaoberať sa budovaním odstavných plôch na kontajnery Sídlisko III., Sídlisko II. a II.A, Mierová, Štúrova, Kukorelliho, 26. novembra, Vihorlatská, Námestie slobody, čo je nevyhnutnosťou, a to

nie len z technických, ale aj estetických dôvodov. Redukovanie stanovišť a sťahovanie zbytočných prázdnych kontajnerov, čo bude mať vplyv na finančné prostriedky.

Rovnako je potrebné sa zaoberať nákupom vozidla na zber komunálneho a separovaného odpadu (kombinované vozidlo na 1100 l nádoby aj na 240 l nádoby), z dôvodu zefektívnenia systému zberu komunálneho odpadu a separovaného odpadu, čím by sa zmenil systém zberu a pozitívne ovplyvnili finančné prostriedky. Podotýkame, že najstaršie vozidlo na zber komunálneho odpadu má 19 rokov a náklady na opravy a údržbu stúpajú, vzhľadom na vek a nedostupnosť náhradných dielov.

Ďalej odporúčame **environmentálne vzdelávanie a výchovu obyvateľstva, detí na základných, stredných, ale aj v materských školách** v oblasti triedenia komunálneho odpadu so zameraním na kompostovanie BRO v rodinných domov a aktívne celoplošné zavedenie zberu a triedenie biologicky rozložiteľného kuchynského odpadu a triedenia odpadu všeobecne.

Eliminácia čiernych skládok - zvýšenou pozornosťou a prítomnosťou polície, osvetlením daných miest, nasadením fotopascí a kamerovým systémom, úpravou terénu, osadením bariér proti vstupu vozidiel. Zvýšená pozornosť MOPS v osade Podskalka, usmerňovanie obyvateľov kde vyprodukovaný odpad z domácností vhadzovať a nevytvárať čierne skládky v miestnej osade.

V Humennom dňa 9.7.2024

Ing. Milan Kuruc
riaditeľ Technických služieb
mesta Humenné

Vypracoval:
PhDr. Krajníková Dagmar
ved.prev. TKO, SD