

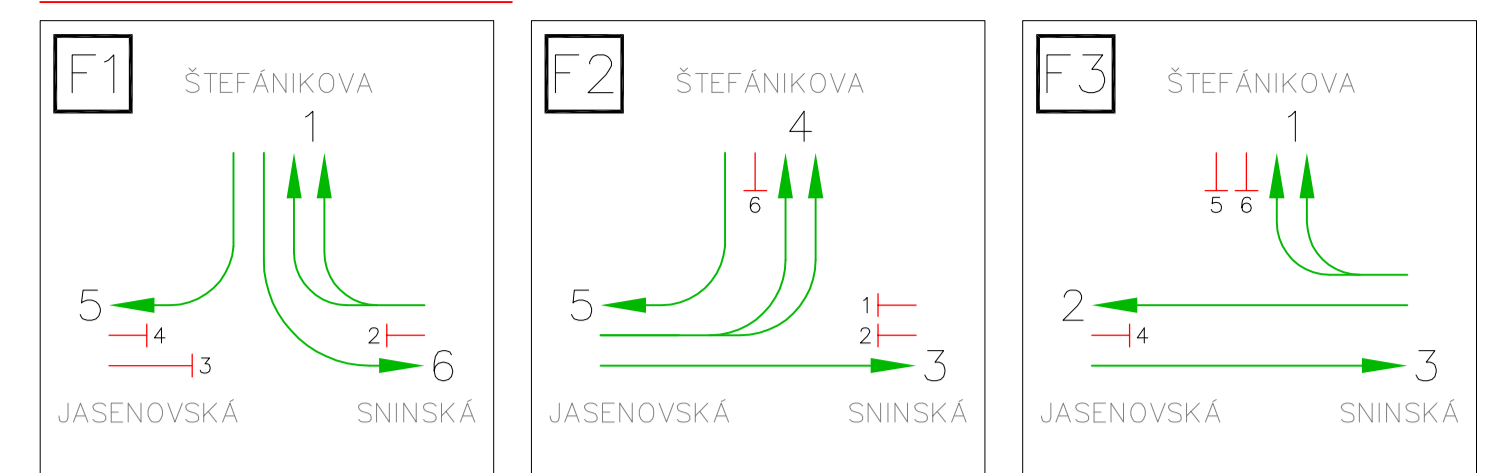
OCHRANNÉ PÁSMA

VODOVOD A KANALIZÁCIA	1,5 m
NAD DN 500	2,5 m
DIALKOVÝ KÁBEL	2 m
TELEKOM. KÁBELOVÉ VEDENIE	1 m
PODZEMNÉ KÁBELOVÉ VEDENIE od 1kV-110kV	1 m
VZDUŠNÉ KÁBELOVÉ VEDENIE od 1kV-110kV	2 m
VZDUŠNÉ EL. VEDENIE od 1kV-35kV	10 m
TRANSFORMOVNÁ VN-VN	10 m
NIT-STL PLYNOVOD V OBR.	1 m
PLYNOVOD DO DN 200	4 m
PLYNOVOD DO DN 700	12 m
PLYNOVOD NAD DN 700	50 m

LEGENDA EXIST. INŽ. SIETÍ

	KANALIZÁCIA
	VODOVOD
	STL PLYNOVOD
	VTL PLYNOVOD
	VEDENIE NN
	VEDENIE VN
	VEDENIE OZNAMOVACIE VZDUŠNÉ
	VEDENIE OZNAMOVACIE PODZEMNÉ

RIADIACE FÁZY CSS



LEGENDA

	NOVÝ KRYT VOZOVKY
	NOVÁ KONŠTRUKCIA VOZOVKY
	DLAŽBA (CHODNÍKY, OSTROVČEKY)
	NAVRHOVANÝ STAV
	GEODETICKE ZAMERANIE
	POZEMKOVÁ HRANICA (KATASTRÁLNA MAPA - KNC)
	POZEMKOVÁ HRANICA (KATASTRÁLNA MAPA - KNE)
	STROMY URČENÉ NA VÝRUB

ZOZNAM OBJEKTOV

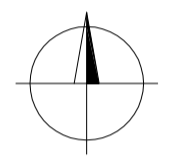
101-00	ÚPRAVA CESTY I/74 V KRÍŽOVATKE S III/3831
102-00	ÚPRAVA CESTY III/3831 V KRÍŽOVATKE S I/74
110-00	CHODNÍKY
611-00	NN PRÍPOJKA PRE CSS
621-00	VEREJNÉ OSVETLENIE
631-00	CESTNÁ SVETELNÁ SIGNALIZÁCIA
651-00	PRELOŽKA KÁBLA T-COM

LEGENDA NAVRHOVANÝCH IS

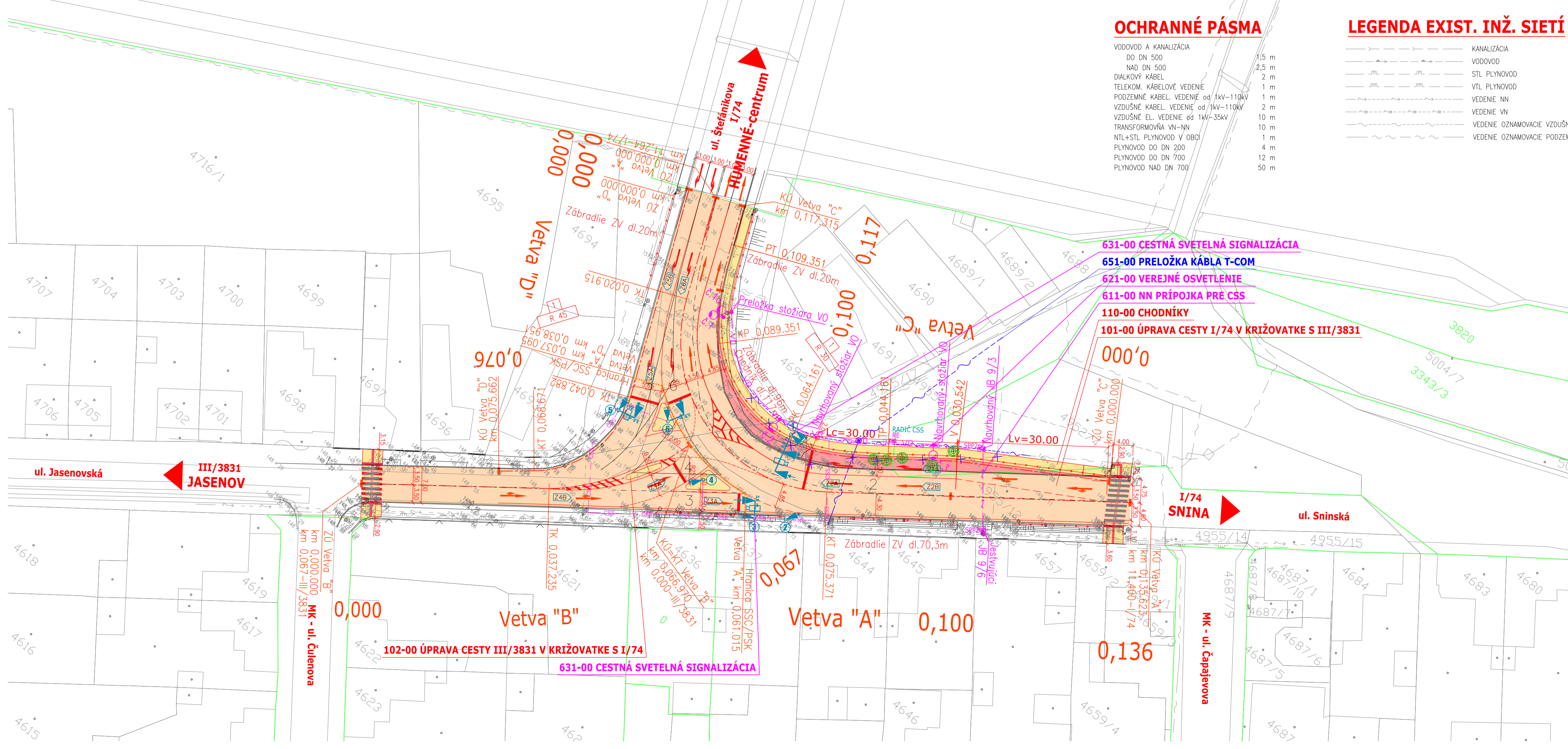
	NN KÁBEL (611-00 NN PRÍPOJKA PRE CSS)
	VONKAŠIE OSVETLENIE (SO 621-00 VEREJNÉ OSVETLENIE)
	PODZEMNÉ VEDENIE CSS (631-00 CESTNÁ SVETELNÁ SIGNALIZÁCIA)
	VZDUŠNÉ VEDENIE T-COM (651-00 PRELOŽKA KÁBLA T-COM)
	ZRUŠENÉ VEDENIA

LEGENDA NAVRHOVANEJ CSS

	radie CSS
	stožiar svetelnej signalizácie, číslo stožiara
	stožiar svetelnej signalizácie výložníkový, dĺžka výložníka
	návestidlo 3 x ø200 mm, smerový signál pre jeden smer
	návestidlo 3 x ø300 mm, smerový signál pre jeden smer
	kamerový detektor
	virtuálna detekčná zóna



ZOD. PROJEKTANT ING. VAHOVSKÝ	VYPRACOVAL ING. VAHOVSKÝ	UATD PROJEKT Čierna 13, 080 01 Prešov tel. 0907/930 427, e-mail: vaho@uato.sk
KRAL: PRÉŠOVSKÝ	DATUM: 02/2021	
OBJEDNÁVATEL: MESTO HUMENNÉ	STUPEŇ: DŔR	
STAVBA: I/74 A III/3831 HUMENNÉ, KRÍŽOVATKA	FORMÁT: 4 x A4	
OBSAH: SITUÁCIA	MERKA: 1:500	Č. PRÍLOHY: Č. ŠÍPRAVY: D.2



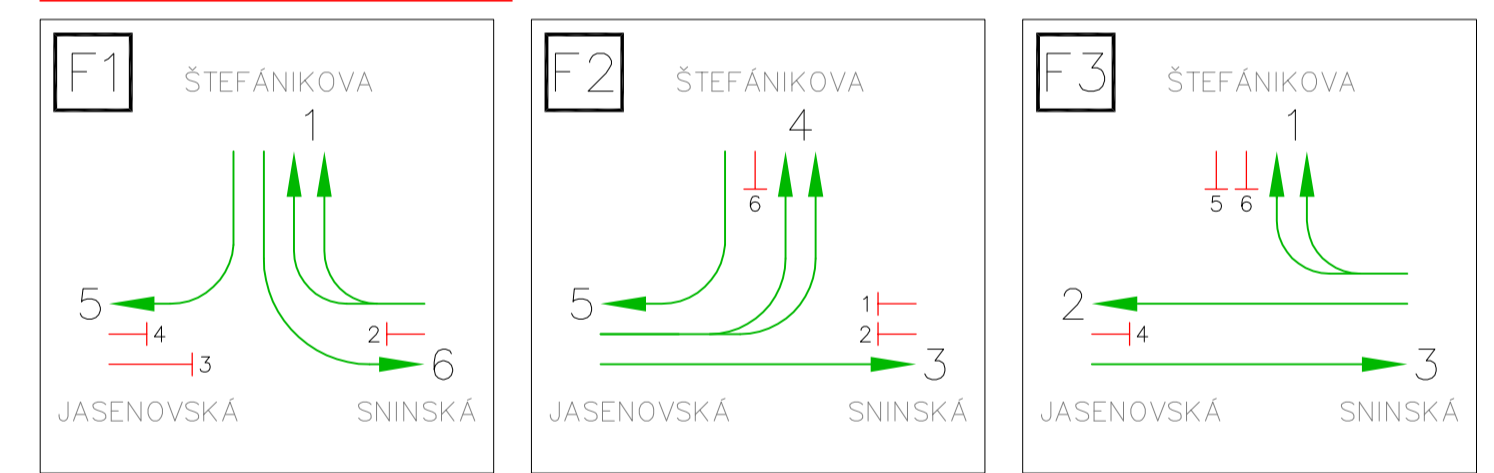
OCHRANNÉ PÁSMA

VODOVOD A KANALIZÁCIA	1,5 m
NAD DN 500	2,5 m
DIALKOVÝ KÁBEL	2 m
TELEKOM. KÁBELOVÉ VEDENIE	1 m
PODZEMNÉ KÁBELOVÉ VEDENIE od 1kV-110kV	1 m
VZDUŠNÉ KÁBELOVÉ VEDENIE od 1kV-110kV	2 m
VZDUŠNÉ EL. VEDENIE od 1kV-35kV	10 m
TRANSFORMOVNÁ VN-VN	10 m
NIT-STL PLYNOVOD V OBR.	1 m
PLYNOVOD DO DN 200	4 m
PLYNOVOD DO DN 700	12 m
PLYNOVOD NAD DN 700	50 m

LEGENDA EXIST. INŽ. SIETÍ

	KANALIZÁCIA
	VODOVOD
	STL PLYNOVOD
	VTL PLYNOVOD
	VEDENIE NN
	VEDENIE VN
	VEDENIE OZNAMOVACIE VZDUŠNÉ
	VEDENIE OZNAMOVACIE PODZEMNÉ

RIADIACE FÁZY CSS



LEGENDA

	NOVÝ KRYT VOZOVKY
	NOVÁ KONŠTRUKCIA VOZOVKY
	DLAŽBA (CHODNÍKY, OSTROVČEKY)
	NAVRHOVANÝ STAV
	GEODETICKE ZAMERANIE
	POZEMKOVÁ HRANICA (KATASTRÁLNA MAPA - KNC)
	POZEMKOVÁ HRANICA (KATASTRÁLNA MAPA - KNE)
	STROMY URČENÉ NA VÝRUB

ZOZNAM OBJEKTOV

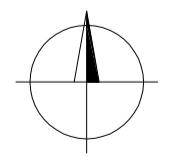
101-00	ÚPRAVA CESTY I/74 V KRÍŽOVATKE S III/3831
102-00	ÚPRAVA CESTY III/3831 V KRÍŽOVATKE S I/74
110-00	CHODNÍKY
611-00	NN PRÍPOJKA PRE CSS
621-00	VEREJNÉ OSVETLENIE
631-00	CESTNÁ SVETELNÁ SIGNALIZÁCIA
651-00	PRELOŽKA KÁBLA T-COM

LEGENDA NAVRHOVANÝCH IS

	NN KÁBEL (611-00 NN PRÍPOJKA PRE CSS)
	VONKAŠIE OSVETLENIE (SO 621-00 VEREJNÉ OSVETLENIE)
	PODZEMNÉ VEDENIE CSS (631-00 CESTNÁ SVETELNÁ SIGNALIZÁCIA)
	VZDUŠNÉ VEDENIE T-COM (651-00 PRELOŽKA KÁBLA T-COM)
	ZRUŠENÉ VEDENIA

LEGENDA NAVRHOVANEJ CSS

	radie CSS
	stožiar svetelnej signalizácie, číslo stožiara
	stožiar svetelnej signalizácie výložníkový, dĺžka výložníka
	návestidlo 3 x ø200 mm, smerový signál pre jeden smer
	návestidlo 3 x ø300 mm, smerový signál pre jeden smer
	kamerový detektor
	virtuálna detekčná zóna



ZOD. PROJEKTANT ING. VAHOVSKÝ	VYPRACOVAL ING. VAHOVSKÝ	UATD PROJEKT Čierna 13, 080 01 Prešov tel. 0907/930 427, e-mail: vaho@uato.sk
KRAL: PRÉŠOVSKÝ	DATUM: 02/2021	
OBJEDNÁVATEL: MESTO HUMENNÉ	STUPEŇ: DŔR	
STAVBA: I/74 A III/3831 HUMENNÉ, KRÍŽOVATKA	FORMÁT: 4 x A4	
OBSAH: SITUÁCIA	MERKA: 1:500	Č. PRÍLOHY: Č. ŠÍPRAVY: D.2